

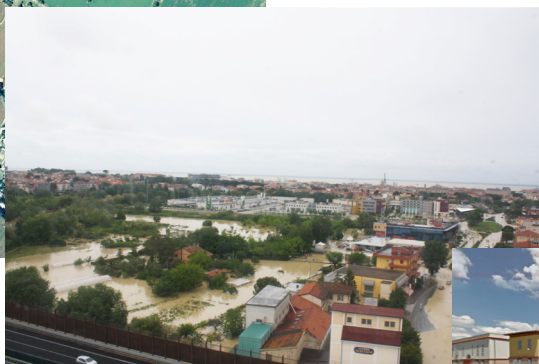


Comune di Senigallia

Revisione PRG 2015

**“MISURE PER L’ACCOGLIENZA, L’INCLUSIONE SOCIALE
E LA SICUREZZA IDROGEOLOGICA”**

Valutazione Ambientale Strategica



Coordinamento operativo, redazione documento

Arch. Serenelli Roberto

Arch. Mariani Luca

Indagini archeologiche - Carta del potenziale archeologico

Dipartimento di Storia Culture Civiltà dell’Alma Mater Studiorum Università di Bologna

Sezione di Archeologia- Prof. Giuseppe Lepore

Indagini qualità dell’aria e clima acustico

Soc. “Cna Tecno Quality S.r.l.” di Ancona

Redazione relazione geomorfologica; Redazione della verifica di compatibilità idraulica e per l’invarianza idraulica (art.10 L.R. 23 novembre 2011, n. 22)

Dott. Geologo Mosca Massimo, con

Dott. Geol. Moreschi Mirco, Dott. Geol. Tesei Mariano, Dott. Ing. Mosca Luca

Quadro Conoscitivo dello Stato dell’ambiente

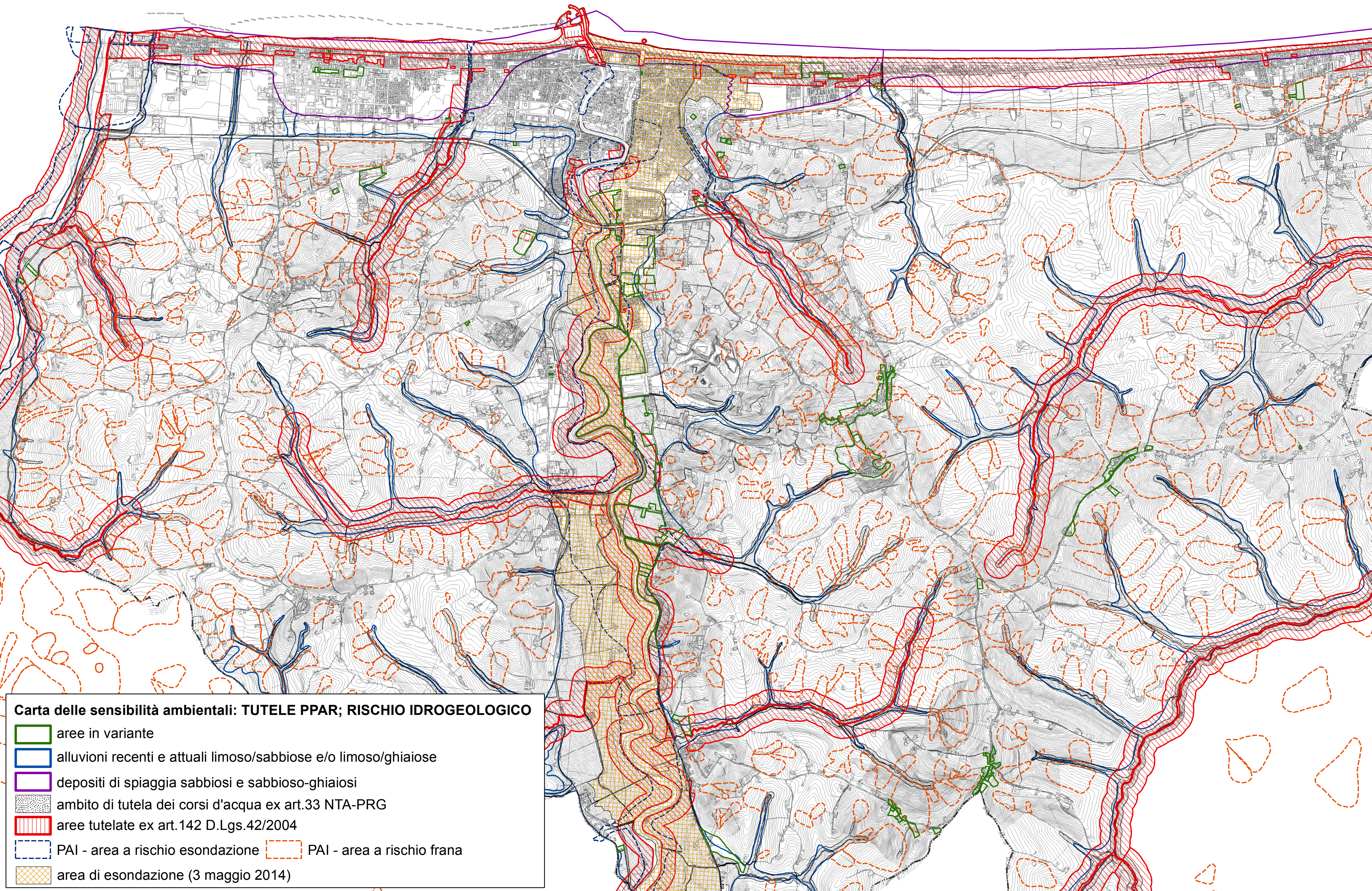
Complemento A - Carta delle sensibilità ambientali

(1-Tutele PPAR, rischio idrogeologico; 2-Siti bonifica-elettromagnetismo;
3- Risorse archeologiche)




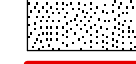




All. **2**



1:25.000

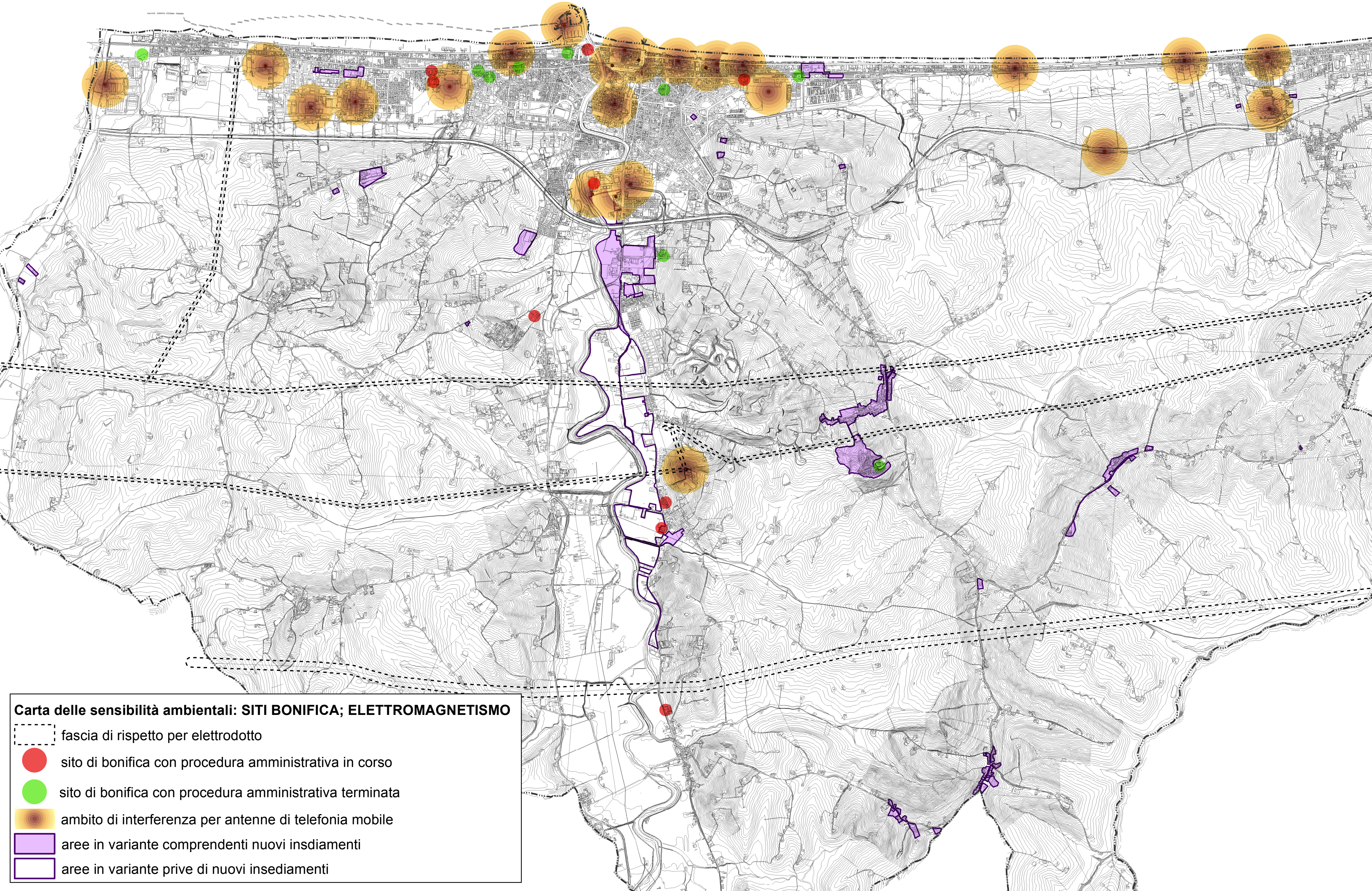


Carta delle sensibilità ambientali: TUTELE PPAR; RISCHIO IDROGEOLOGICO







-  aree in variante
-  alluvioni recenti e attuali limoso/sabbiose e/o limoso/gliaiose
-  depositi di spiaggia sabbiosi e sabbioso-gliaiosi
-  ambito di tutela dei corsi d'acqua ex art.33 NTA-PRG
-  aree tutelate ex art.142 D.Lgs.42/2004
-  PAI - area a rischio esondazione
-  PAI - area a rischio frana
-  area di esondazione (3 maggio 2014)



1:25.000

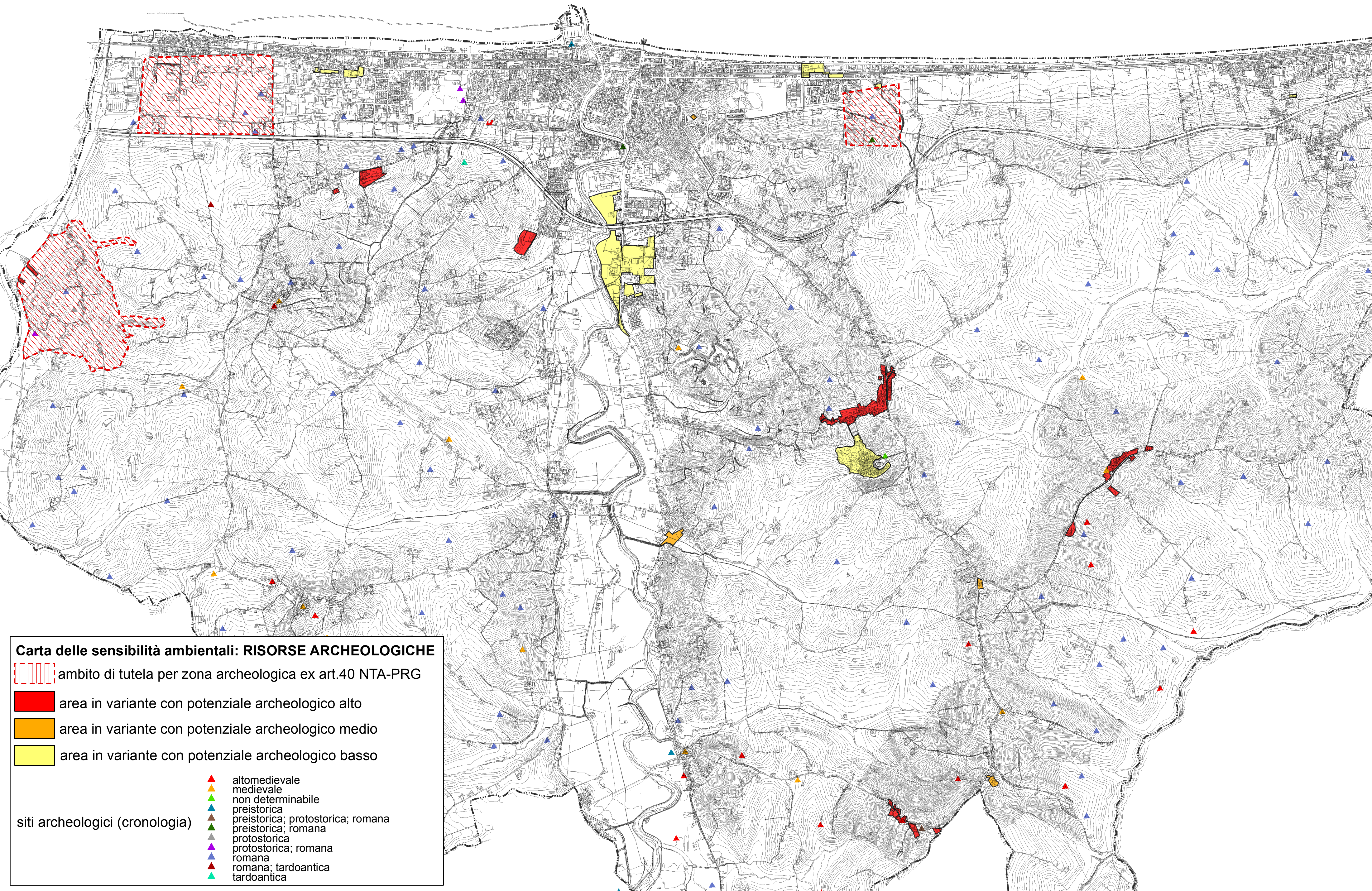


Carta delle sensibilità ambientali: SITI BONIFICA; ELETTROMAGNETISMO

-  fascia di rispetto per elettrodotto
-  sito di bonifica con procedura amministrativa in corso
-  sito di bonifica con procedura amministrativa terminata
-  ambito di interferenza per antenne di telefonia mobile
-  aree in variante comprendenti nuovi insediamenti
-  aree in variante prive di nuovi insediamenti



1:25.000



Carta delle sensibilità ambientali: RISORSE ARCHEOLOGICHE

 ambito di tutela per zona archeologica ex art.40 NTA-PRG

 area in variante con potenziale archeologico alto

 area in variante con potenziale archeologico medio

 area in variante con potenziale archeologico basso

siti archeologici (cronologia)

-  altomedievale
-  medievale
-  non determinabile
-  preistorica
-  preistorica; protostorica; romana
-  preistorica; romana
-  protostorica
-  protostorica; romana
-  romana
-  romana; tardoantica
-  tardoantica